

**Polski Związek
Producentów Kruszyw**
Polish Aggregates Producers Association

Górnictwo skalne jako ważna część krajowej gospodarki

Łukasz Machniak

Wydział Inżynierii Lądowej i Gospodarki Zasobami, AGH w Krakowie

Polski Związek Producentów Kruszyw

Konrad Słowiński

Polski Związek Producentów Kruszyw



Górnictwo skalne – ogólna charakterystyka

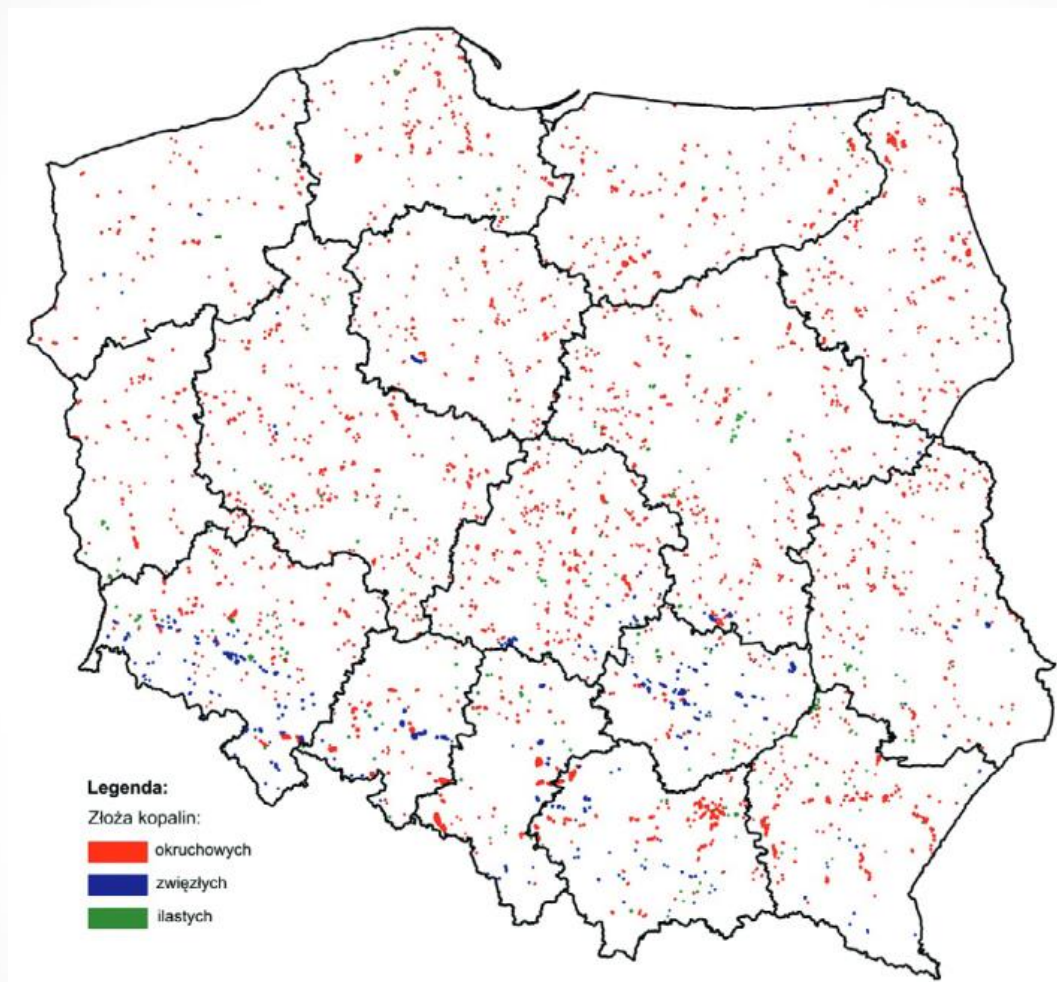
- Surowce skalne obejmują bardzo szeroką i zróżnicowaną grupę skał, do której zalicza się wszystkie kopaliny stałe, poza surowcami energetycznymi, metalicznymi i chemicznymi. Zaliczają się do nich zatem zarówno kopaliny zwięzłe, jak i surowce okruchowe oraz ilaste
- Dominująca rola: kamienie łamane i bloczne, piaski i żwiry, wapienie i margle przemysłu cementowego, wapienie i margle przemysłu wapienniczego

23 kopaliny

**3 wiodące
branże**

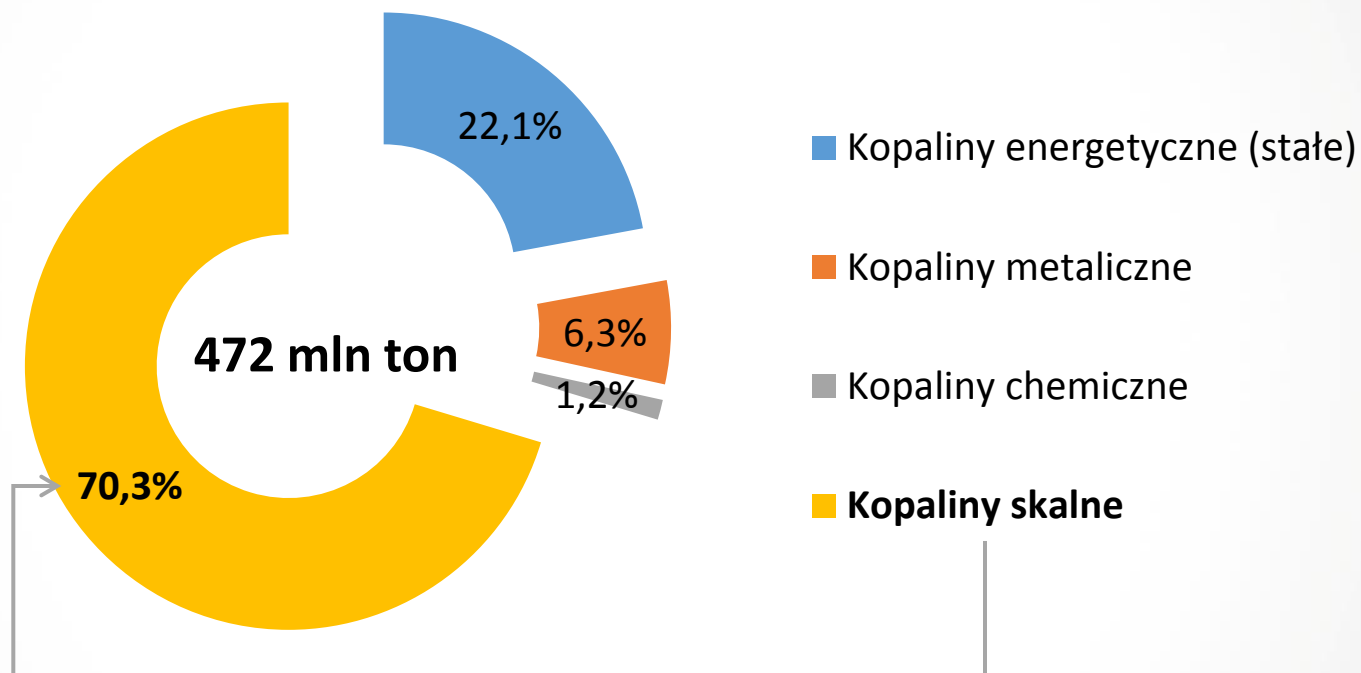


Górnictwo skalne – ogólna charakterystyka



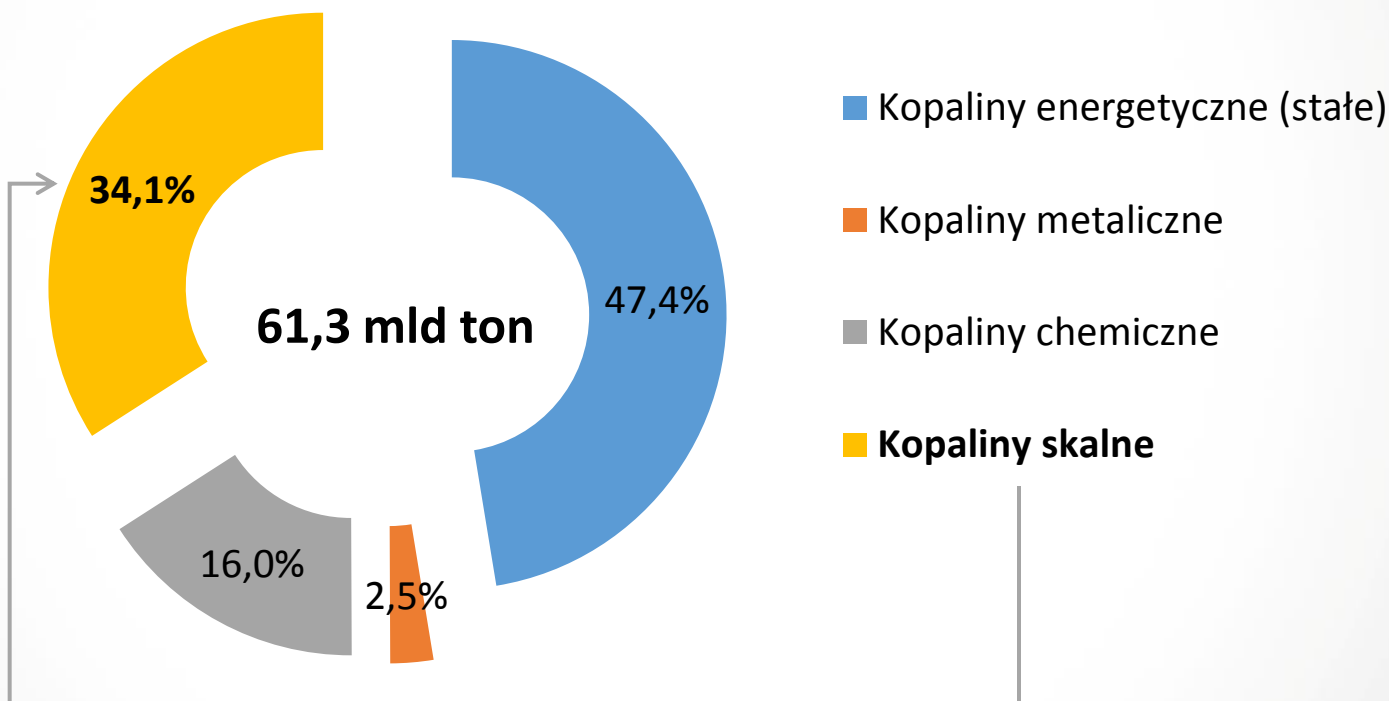
Górnictwo skalne – ogólna charakterystyka

■ Wydobycie



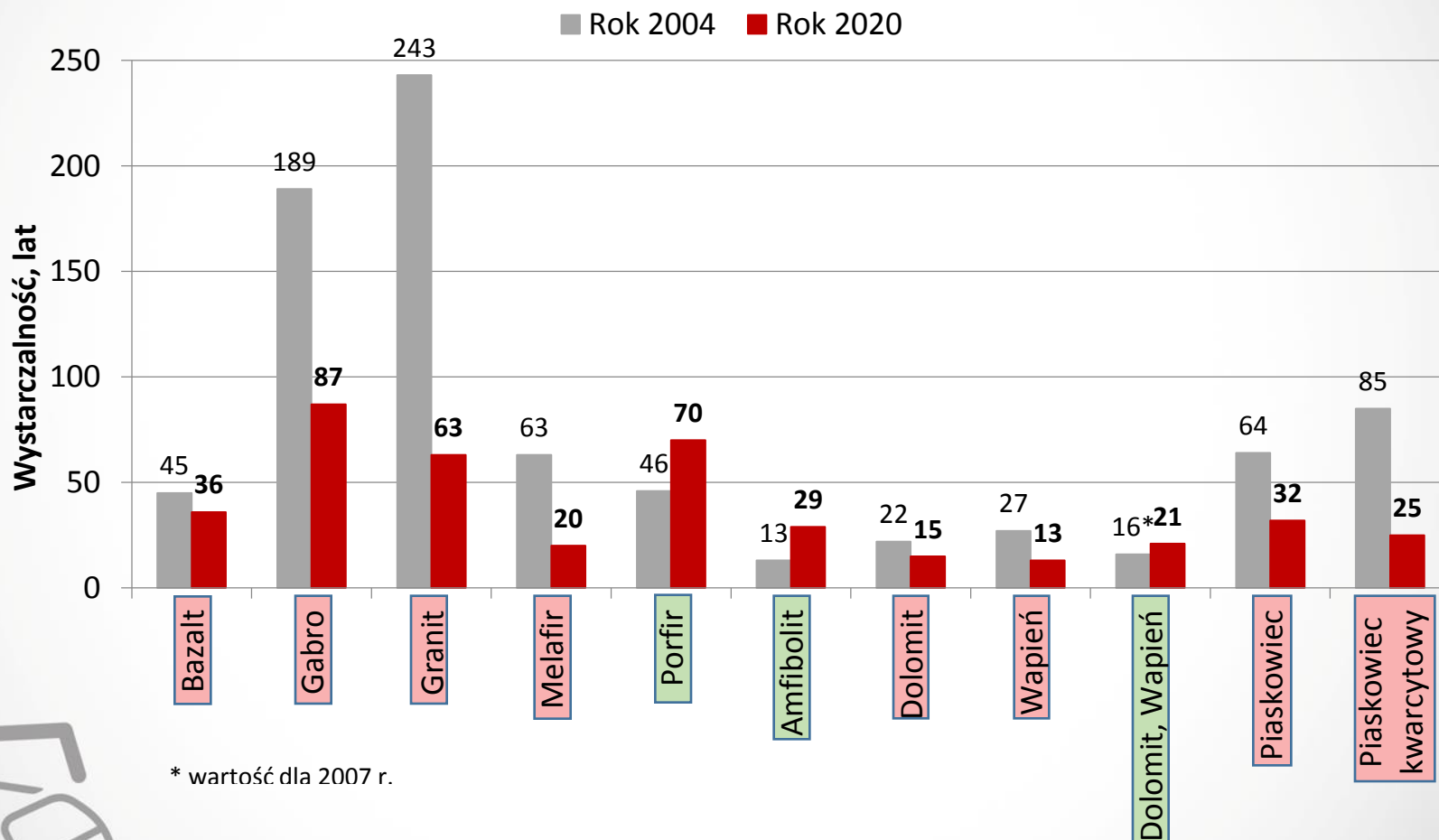
Górnictwo skalne – ogólna charakterystyka

■ Zasoby bilansowe zagospodarowane



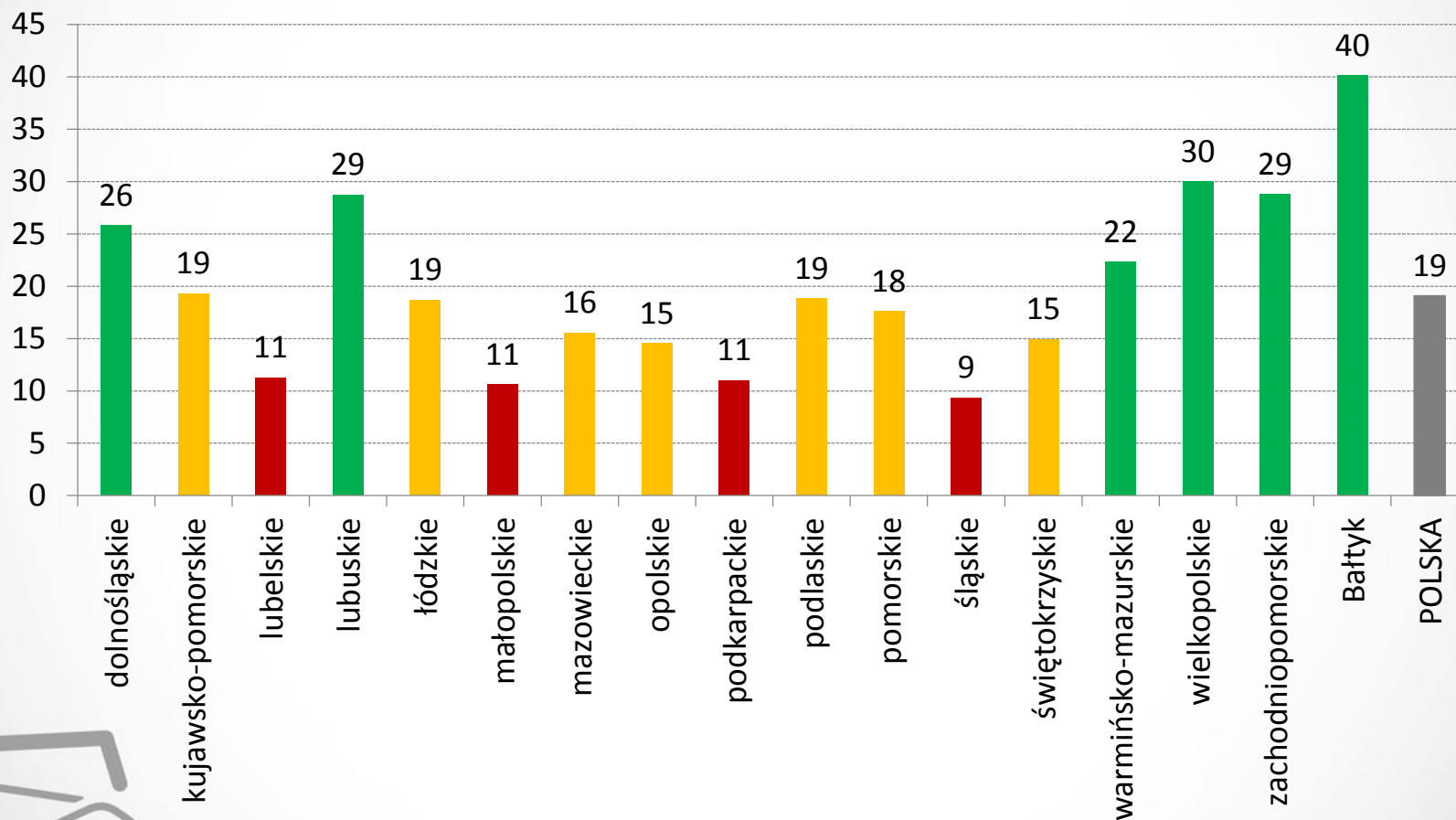
Górnictwo skalne – ogólna charakterystyka

■ Wystarczalność - kłęb



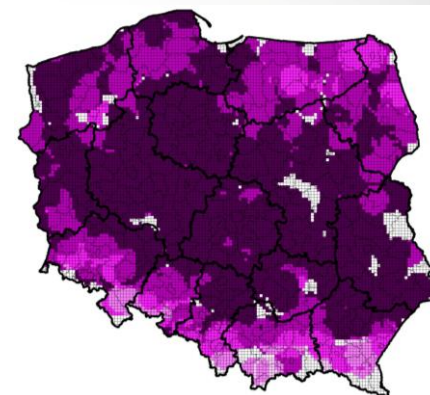
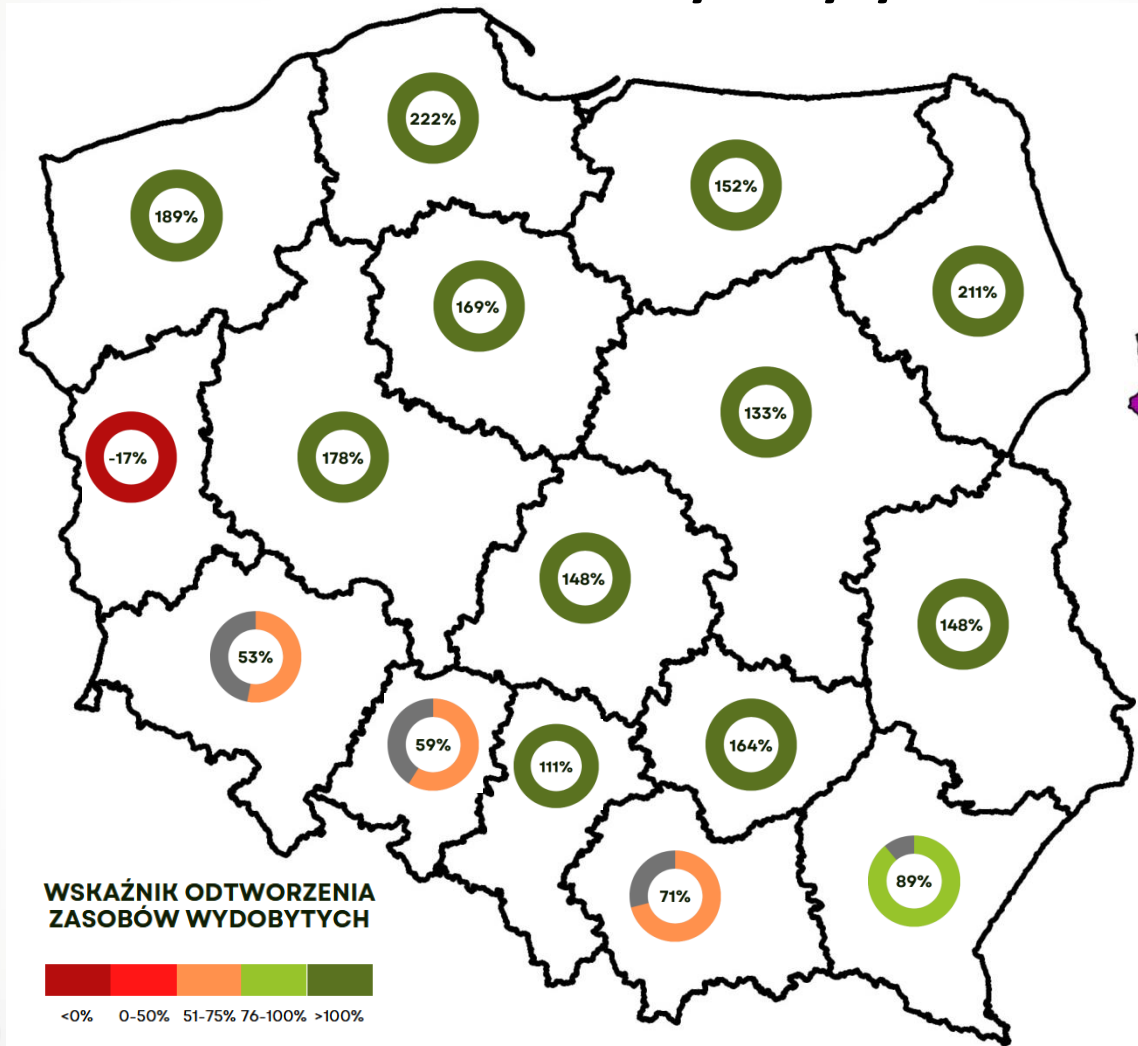
Górnictwo skalne – ogólna charakterystyka

■ Wystarczalność - piż



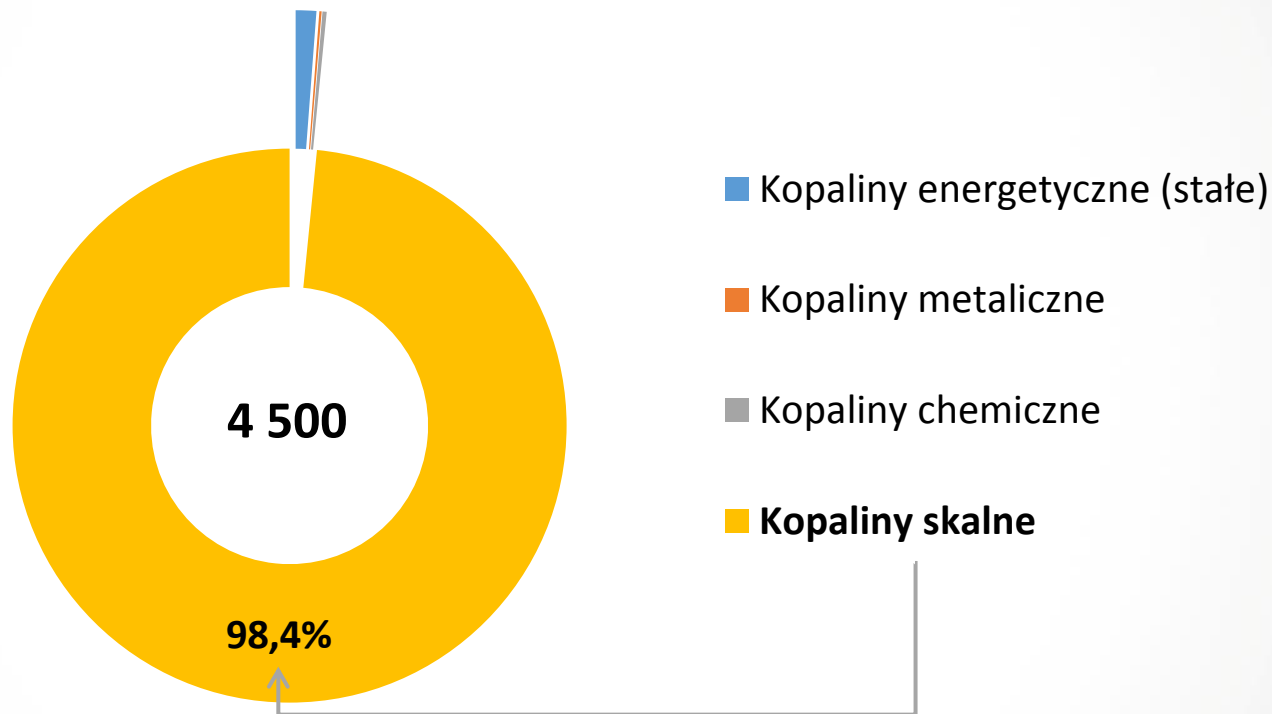
Górnictwo skalne – ogólna charakterystyka

■ Wskaźnik odtworzenia zasobów wydobytych



Górnictwo skalne – ogólna charakterystyka

■ Liczba złóż zagospodarowanych



Wiodące branże

■ Kruszywa

(budownictwo, rolnictwo)

■ Cement

(budownictwo, rolnictwo)

■ Wapno

(budownictwo, przemysł chemiczny, przemysł hutniczy, rolnictwo, ochrona środowiska)

Podstawowe wyroby budowlane

94%
wydobycia

90%
zasobów bilansowych
zagospodarowanych

94%
źróź zagospodarowanych



Rynek kruszyw

- 90 mln ton + 145 mln ton,
- 5,5 – 6,5 mld zł przychodów netto,
- 3 miejsce w produkcji w UE,
- 17-18 tysięcy pracowników zatrudnionych bezpośrednio,
- 3-4 tysięcy pracowników zatrudnionych u podwykonawców,
- 40 tysięcy hektarów obszarów górniczych,
- 65 tysięcy hektarów terenów górniczych,



Rynek kruszyw a budownictwo

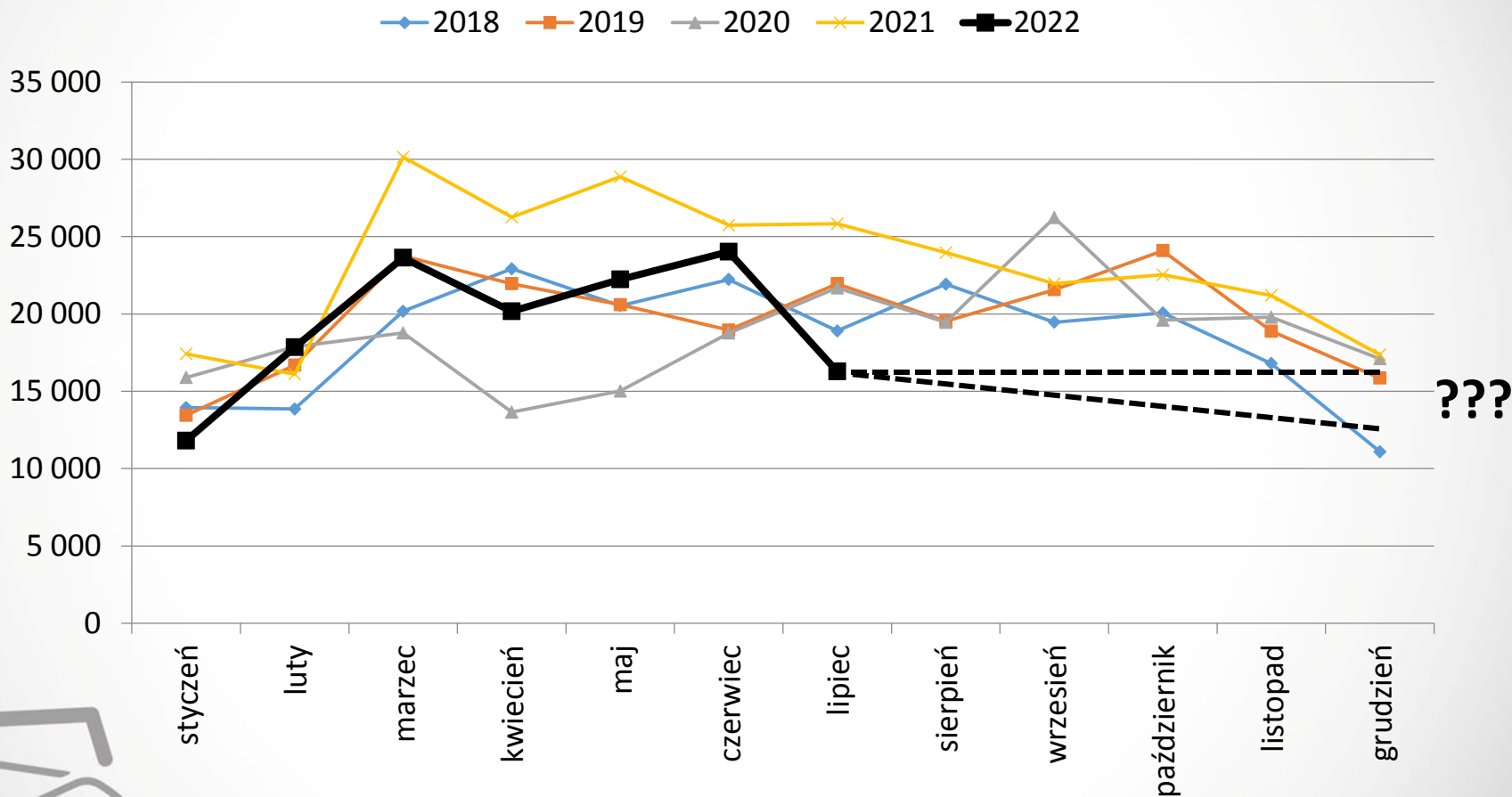
■ Podstawowe powiązania

- Beton – 1,9 tony/m³,
- MMA – 80-90% objętości,
- Droga ekspresowa/autostrada (obiekty) – 3,5-4,5 tys.ton/km,
- Droga ekspresowa/autostrada (konstrukcja) – 25-30 tys. ton/km,
- Infrastruktura drogowa – 1,25 mln ton/1 mld zł,
- Budownictwo kubaturowe – 1 mln ton/1 mln m² PU,



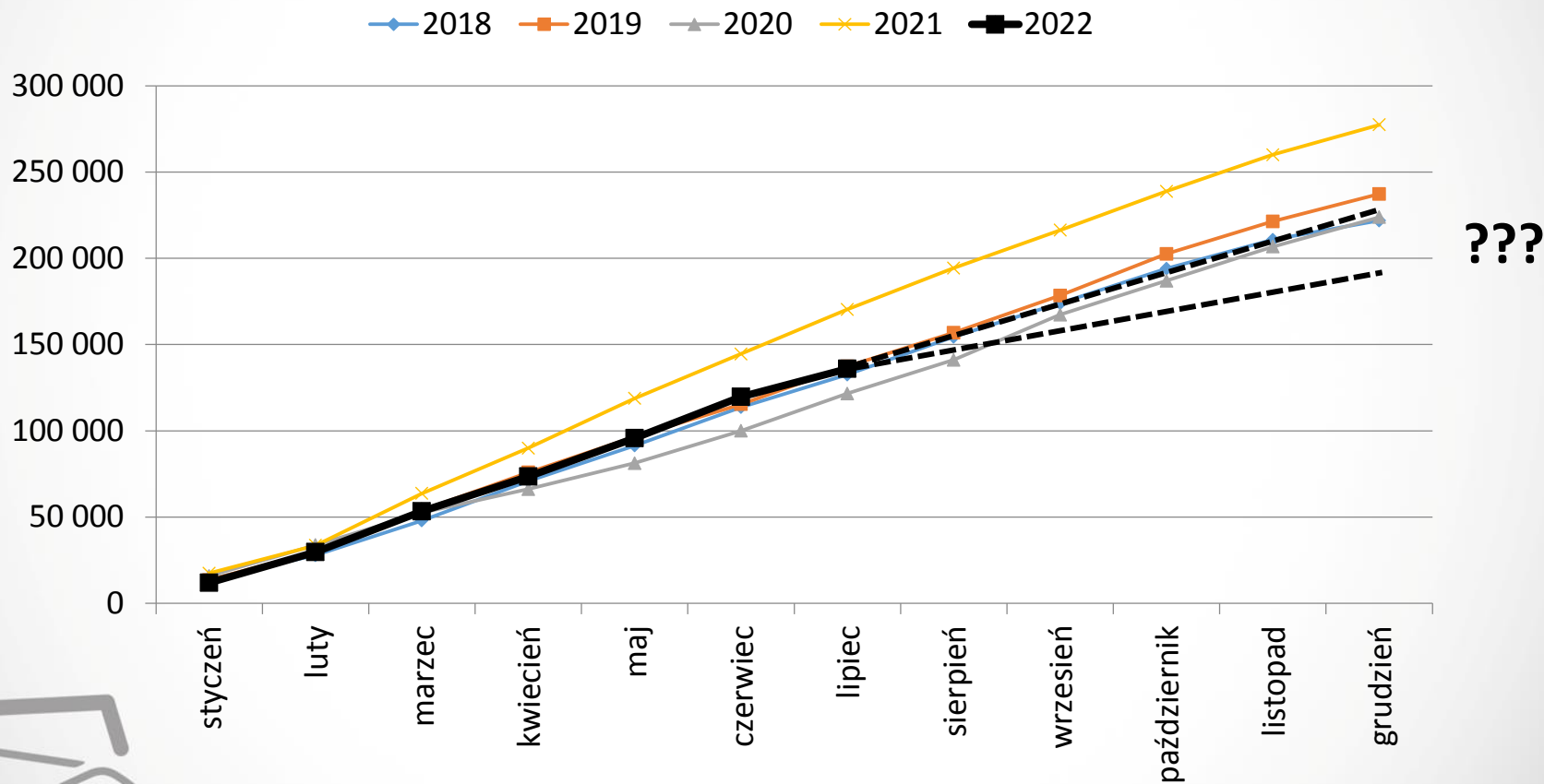
Rynek kruszyw a budownictwo

■ Budownictwo kubaturowe – liczba rozpoczętych (miesięcznie)



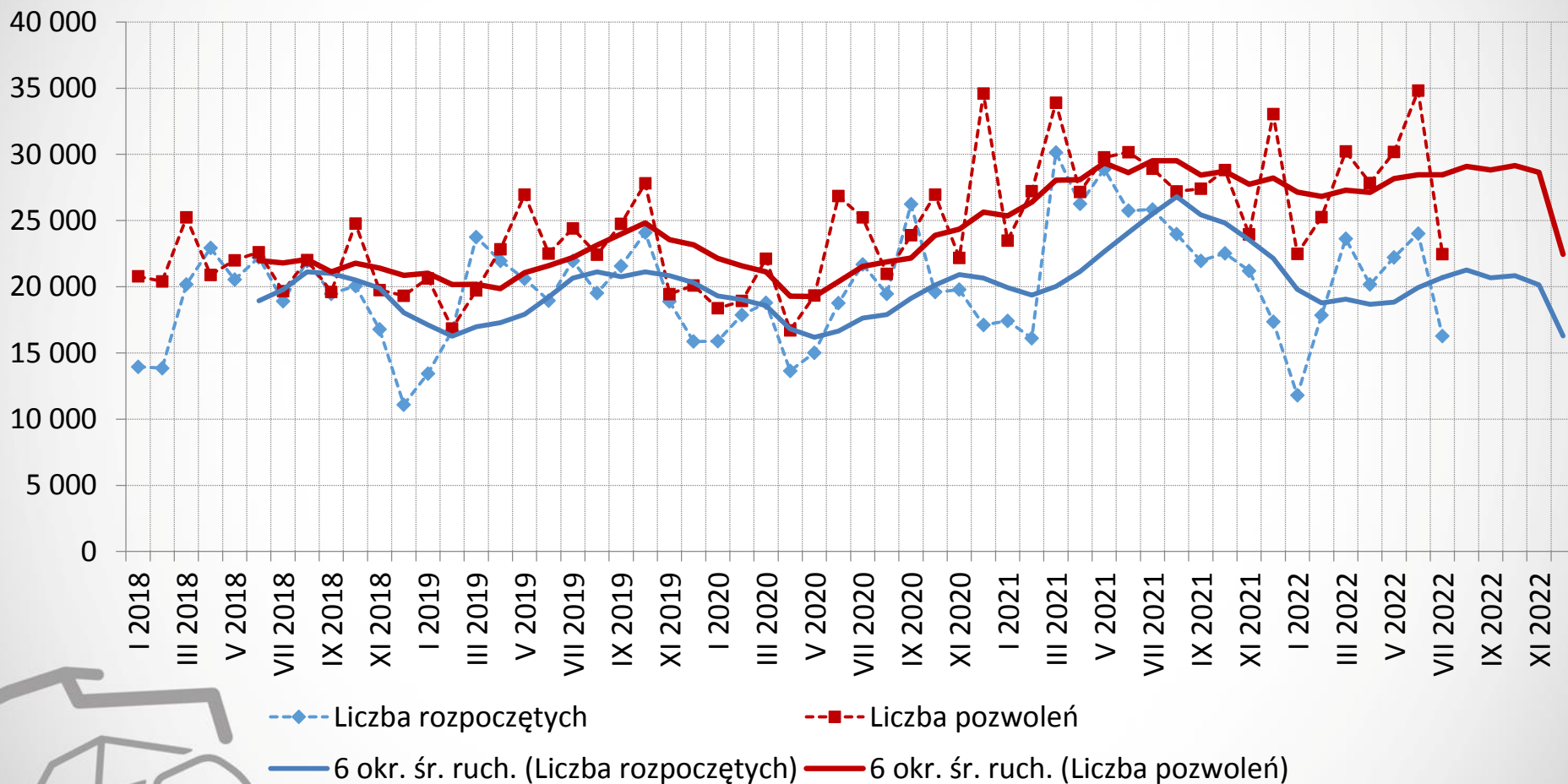
Rynek kruszyw a budownictwo

■ Budownictwo kubaturowe – rozpoczęte budowy (narastająco)



Rynek kruszyw a budownictwo

■ Budownictwo kubaturowe



Rynek kruszyw a budownictwo

■ Budownictwo infrastrukturalne

„W całym 2022 r. Generalna Dyrekcja Dróg Krajowych i Autostrad ogłosi przetargi na zadania o łącznej długości blisko 475 km i szacunkowej wartości niemal 22,5 mld zł. To blisko **340 km dróg ekspresowych**, ponad 30 km obwodnic oraz postępowania na poszerzenie autostrady A2 od węzła Łódź Północ do węzła Konotopa (88,2 km) i budowę drugiej jezdni na S19 Sokołów Małopolski Północ - Jasionka (13,8 km)”

■ **9 mln ton kruszyw łamanych (2024/2025)**

■ **250 tys. ton średnio/złoże**

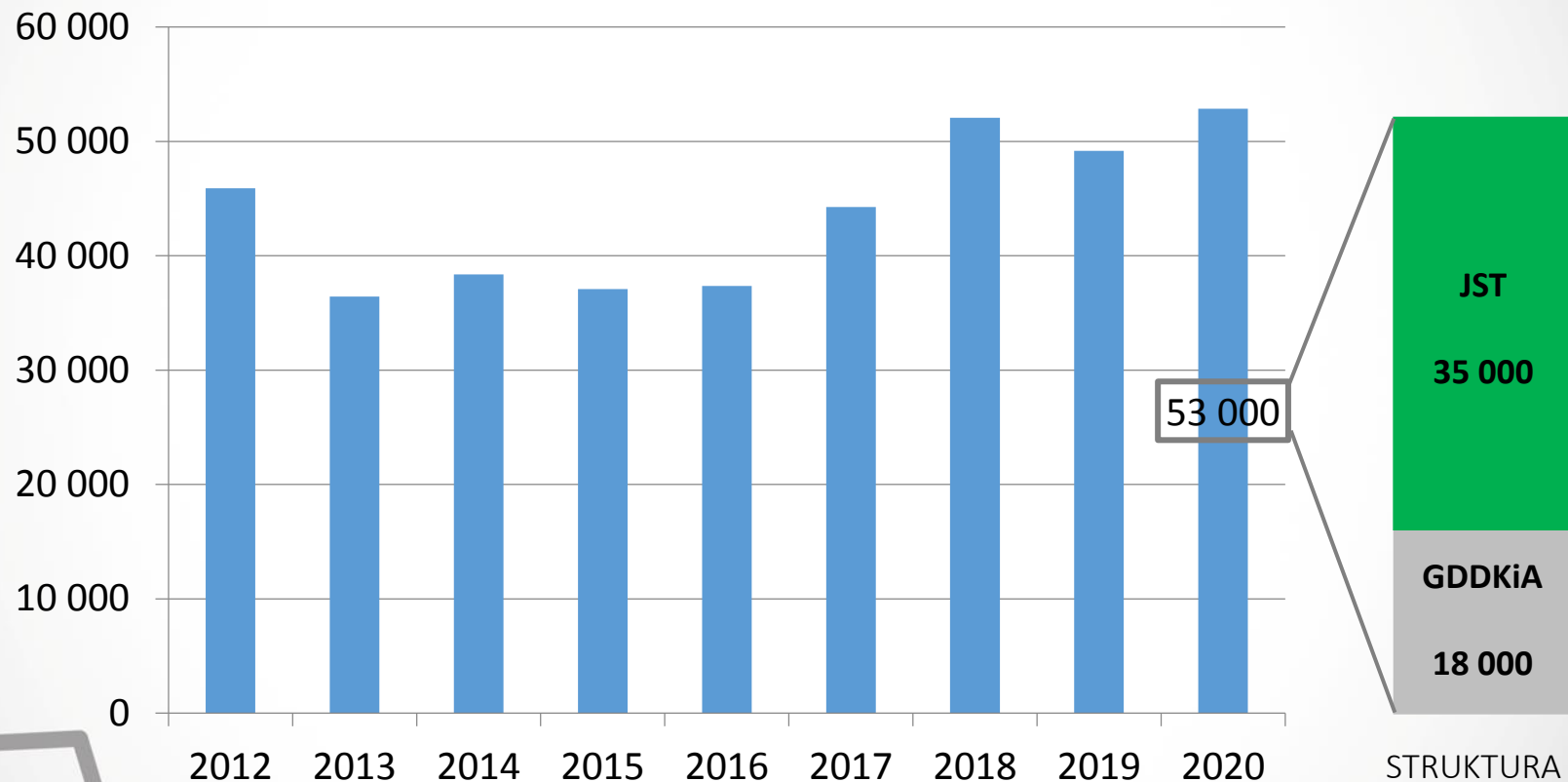
■ **36 kopalń z 321**

„Generalna Dyrekcja Dróg Krajowych i Autostrad przygotowuje prawdziwą ofensywę przetargową, by zrealizować swój plan na 2022 r. Do końca roku rozpocznie poszukiwania wykonawców dla ponad 20 inwestycji. Spora ich część dotyczy tras ekspresowych, a także długo wyczekiwanej rozbudowy A2 między Łodzią a Warszawą”



Rynek kruszyw a budownictwo

■ Budownictwo infrastrukturalne, zużycie kruszyw tys. ton



Warunki prowadzenia działalności

■ Wynikające z sytuacji geopolitycznej

Czynniki bezpośrednie

- Ceny energii (1-3kWh/tona) i paliw (0,5-1,0 litr/tona),
- Ceny materiałów (stal), usług (m.in. robót strzałowych), maszyn
- Dostępność materiałów (MW!!!), maszyn i urządzeń,
- Inflacja (presja wzrostu płac),
- Wzrost kosztów finansowych,

} Koszty



Warunki prowadzenia działalności

■ Wynikające z sytuacji geopolitycznej

Czynniki pośrednie

- Transport (dostępność kierowców, PKP CARGO!!!, produkty rolne UKR),
- Sytuacja firm budowlanych,
- Środki UE/Krajowy Plan Odbudowy,
- Potencjał inwestycyjny GDDKiA oraz samorządów,

} Popyt



Warunki prowadzenia działalności

■ Fundamentalne

- możliwość odbudowy bazy zasobowej (dostęp do gruntów),
- spójne i przejrzyste prawo,
- szybkie procedury administracyjne,
- zrozumienie działalności wydobywczej,



Dziękuję za uwagę

